

N13

Naturstein klassisch

Camina[®]
EXCLUSIVE FIREDESIGN



Abbildung: N13
Naturstein: Travertino Romano

Standard



Gesamt-
gewicht



Kamineinsatz

Lina 7363 h
NW-Leistung: 9 kW
Abgasstutzen: Ø 200 mm

Optional

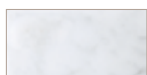


Mehr Infos unter
camina-schmid.de

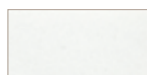
Zubehör



Naturstein



Blanco Carrara



Blanco Macael



Crema Marfil



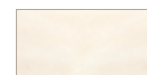
Negro Abanilla



Rojo Alicante



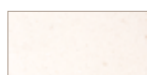
Rosa Claro



Rosa Crema



Marron
Emperador



Blanco
Nacarado

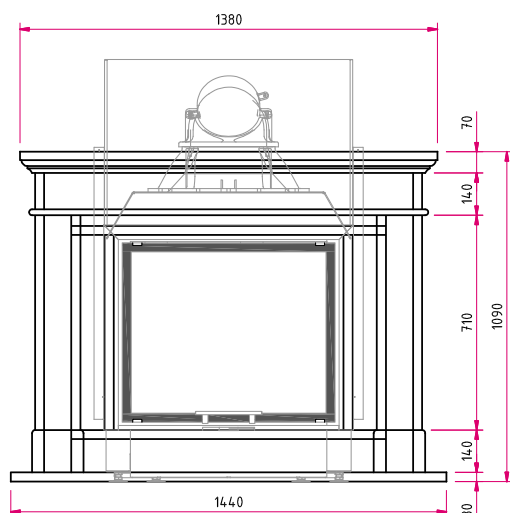


Caliza Moka

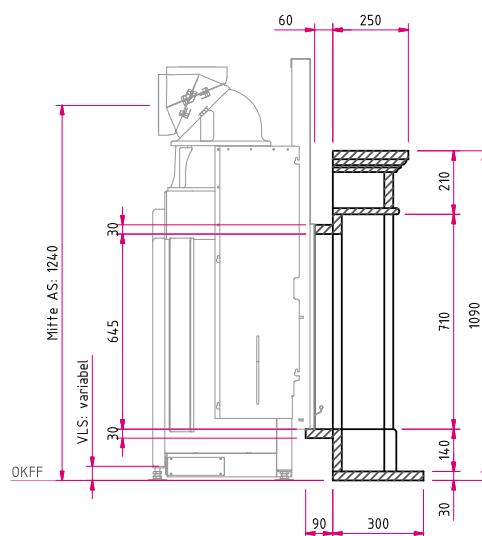


Travertino
Romano

Frontansicht M 1:25



Seitenansicht M 1:25



Hinweis: Mit **optionalem Zubehör** bitte die Angaben in den Preislisten beachten.
AS: Abgasstutzen, VLS: Verbrennungsluftstutzen, OKFF: Oberkante Fertigfußboden

Draufsicht M 1:25

