

N26 (Bruselas)

Naturstein klassisch

Camina
EXCLUSIVE FIREDESIGN



Abbildung: N26 (Bruselas)
Naturstein: Crema Marfil

Standard



Gesamtgewicht



Kamineinsatz

Lina 7363 h
NW-Leistung: 9 kW
Abgasstutzen: Ø 200 mm

Optional

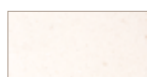
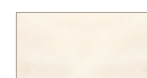
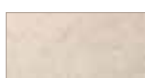
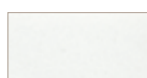
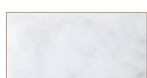


Mehr Infos unter
camina-schmid.de

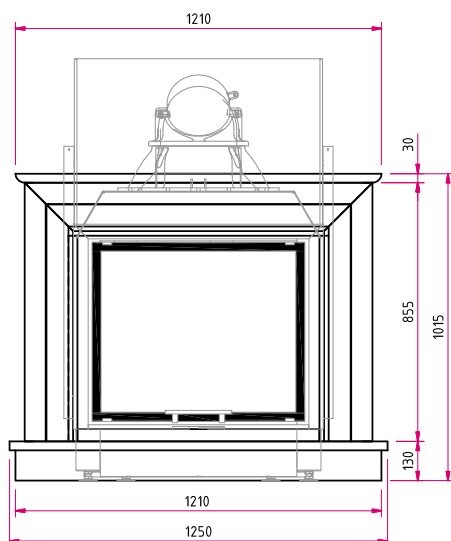
Zubehör



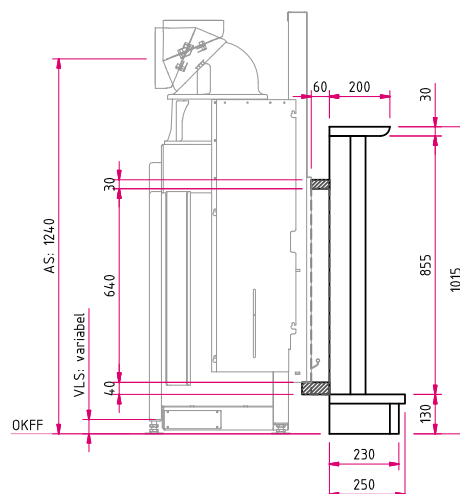
Naturstein



Frontansicht M 1:25



Seitenansicht M 1:25



Hinweis: Mit **optionalem Zubehör** bitte die Angaben in den Preislisten beachten.
AS: Abgasstutzen, VLS: Verbrennungsluftstutzen, OKFF: Oberkante Fertigfußboden

Draufsicht M 1:25

